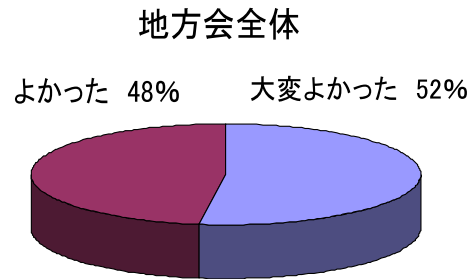


NPO法人日本医師事務作業補助研究会  
H28年5月21日 第一回 神奈川地方会 アンケート結果

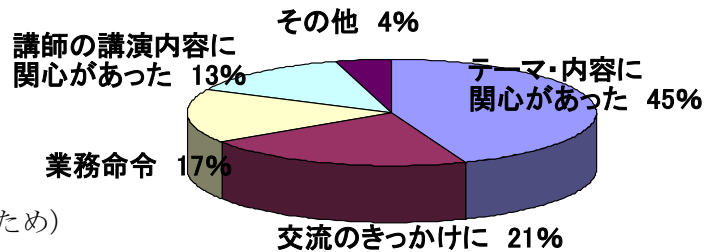
NPO法人日本医師事務作業補助研究会 第一回 神奈川地方会にご参加いただき、誠にありがとうございました。参加者109名、うち94名の方々からアンケートのご回答をいただきましたので、集計結果をご報告いたします。なお、同様のご意見はまとめさせていただきます。

- 1 地方会全体は
- 大変よかった 49人
  - よかった 45人
  - どちらでもない 0人
  - あまりよくなかった 0人
  - よくなかった 0人



- 2 参加を決めた理由は（複数回答可）

- テーマ・内容に関心があった 60人
  - 交流のきっかけに 29人
  - 業務命令 23人
  - 講演内容に関心があった 18名
  - その他 6人
- （同僚の誘い、神奈川県内での開催のため）



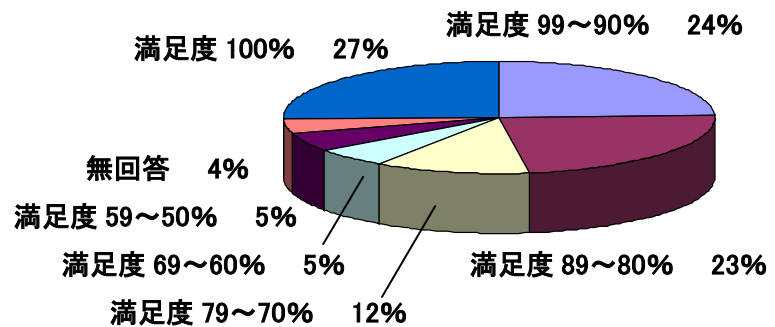
- 3 講演の満足度は その理由は

- ・ 100% 27人
  - ・ 99~90% 25人
  - ・ 89~80% 21人
  - ・ 79~70% 12人
  - ・ 69~60% 5人
  - ・ 59~50% 1人
  - ・ 無回答 3人
- 
- | 満足度        | 割合  |
|------------|-----|
| 満足度 100%   | 29% |
| 満足度 99~90% | 27% |
| 満足度 89~80% | 22% |
| 満足度 79~70% | 13% |
| 満足度 69~60% | 5%  |
| 満足度 59~50% | 3%  |
| 無回答        | 1%  |
- ・モチベーションのアップ、必要性の再確認につながった。
  - ・各医療機関の医師の現状、考えを知ることができた。
  - ・実務者の講演だけでよい
  - ・医師から見る医師事務作業補助者の業務内容、取り組み、問題点が参考になり、興味深かった。

- ・ 自身の今後の課題の参考となり、視野が広がった。
- ・ NCD入力業務の話が参考になった。
- ・ 業務拡充の可能性を感じた、勇気がわいた。
- ・ 聞きやすくわかりやすかった、共感できた。
- ・ 時間が足りなかった。
- ・ 医師にはわからない医師事務作業補助者の実情があると感じた。

#### 4 複数施設による業務紹介の満足度は その理由は

- ・ 100% 24人
- ・ 99~90% 23人
- ・ 89~80% 22人
- ・ 79~70% 11人
- ・ 69~60% 5人
- ・ 59~50% 5人
- ・ 無回答 4人



- ・ 各医療機関の取り組み、工夫、方向性、業務内容が参考になった。
- ・ 課題に共感できた。
- ・ 情報交換の時間が欲しかった。
- ・ 時間が足りなかった、業務の実情についてもっと聞きたかった。
- ・ モチベーションアップにつながった。
- ・ 施設の規模別での紹介がよい。
- ・ 業務に従事していないため、わかりづらい点があった。

#### 5 今後 取り上げてほしいテーマは

##### 院外交流

- ・ 施設間で業務の質の差異、業務に対する温度差を感じる点について
- ・ 複数医療機関の現状を含め、外来、病棟内等での業務紹介
- ・ 介護、福祉系業種との関わりについて
- ・ 実務者、管理者でのグループディスカッション

##### 実務

- ・ 電子カルテ代行入力方法、代行入力に伴う法的責任の有無等についての講義
- ・ 診断書 他文書作成方法について
- ・ 入院証明書における病理検査結果の記載方法、それに伴う医師との連携について
- ・ NCD入力業務について
- ・ 医学専門的な内容の勉強会

### 施設内における他部署との関わり

- ・ 業務開始時から含め、院内他部署との関係の構築、周知方法、情報と業務の共有化、  
院内での立場の確立について
- ・ 医師、他職種からみた当該業務従事者像、また求められる役割について
- ・ 医師とのコミュニケーションのとり方について
- ・ 接遇面の向上について

### 教育、学習

- ・ 教育、研修、学習の継続につき、その体制、内容、時間の確保について
- ・ 新人育成（教育と現場、両面で）について

### マネジメント

- ・ 病院経営における当該体制加算の重要性について
- ・ 人材確保、雇用、院内での配置について
- ・ 施設内業務従事者の管理、運用に関する勉強会
- ・ 加算体制導入のメリットを明確化、また雇用にあたり、人件費と利益のバランス、評価方法について。

#### 6 開催日程、時間帯、地域のご希望は

- ・ 土曜日 午後、日中
- ・ 日曜日、祝日 日中
- ・ 平日 夕刻、夜間
- ・ 平日 日中、午後
- ・ 月末
- ・ 駅近辺 JR、小田急沿線
- ・ 神奈川県内（横浜、川崎） 東京都内 関東近県

#### 7 他 ご意見

- ・ 開催前に参加医療機関名の一覧が欲しい。
- ・ 会場内が涼しすぎた。
- ・ 資料のパワーポイント図が小さく、わかりづらかった。
- ・ 業務紹介の際のマイク音量が小さく、聞きとりづらかった。

数々の貴重なご意見をありがとうございました。今後を活かし、繋げていきたいと存じます。